

Consensus IDEA 2026

Yesterday

Version française



Sommaire

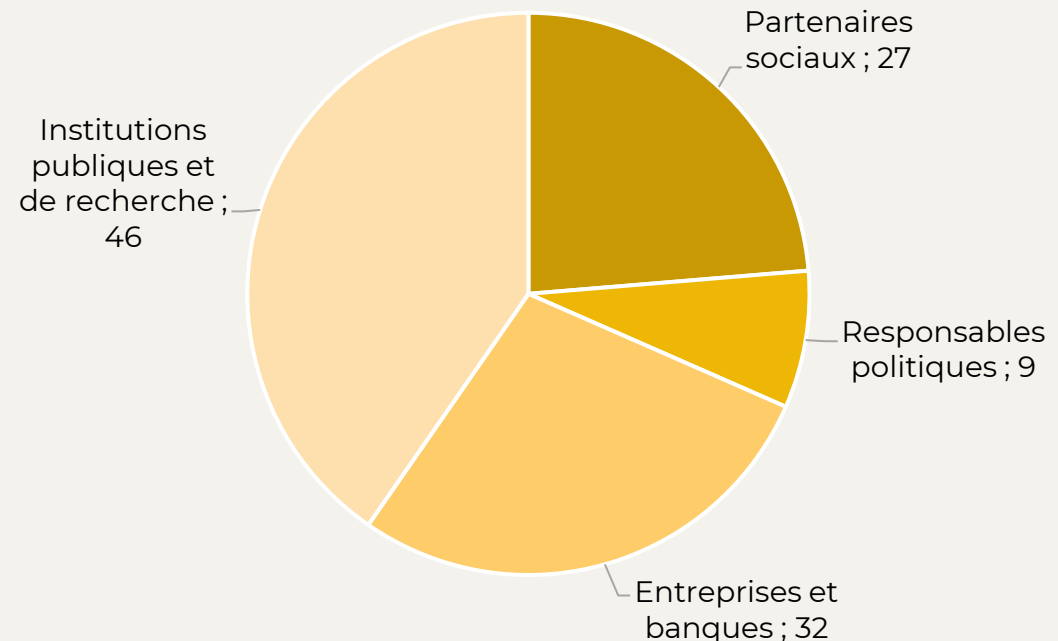
1. 7^{ème} édition du Consensus économique d'IDEA
2. « Quelques paris » sur 2026
 - a) Contexte international : la Vie en morose
 - b) Tous les regards braqués vers l'emploi
3. Le scénario macroéconomique luxembourgeois
 - a) Rentré dans le rang
 - b) Petit à petit, la dette s'amplifie
 - c) Statut quo pour les taux
 - d) Immobilier : back to 2022 !
4. Année de la compétitivité : moins de papiers et plus de logements
5. Un Consensus pro-réformes
6. Libre-échange et UE plus active
7. Objectif climatique : l'UE devant le Luxembourg



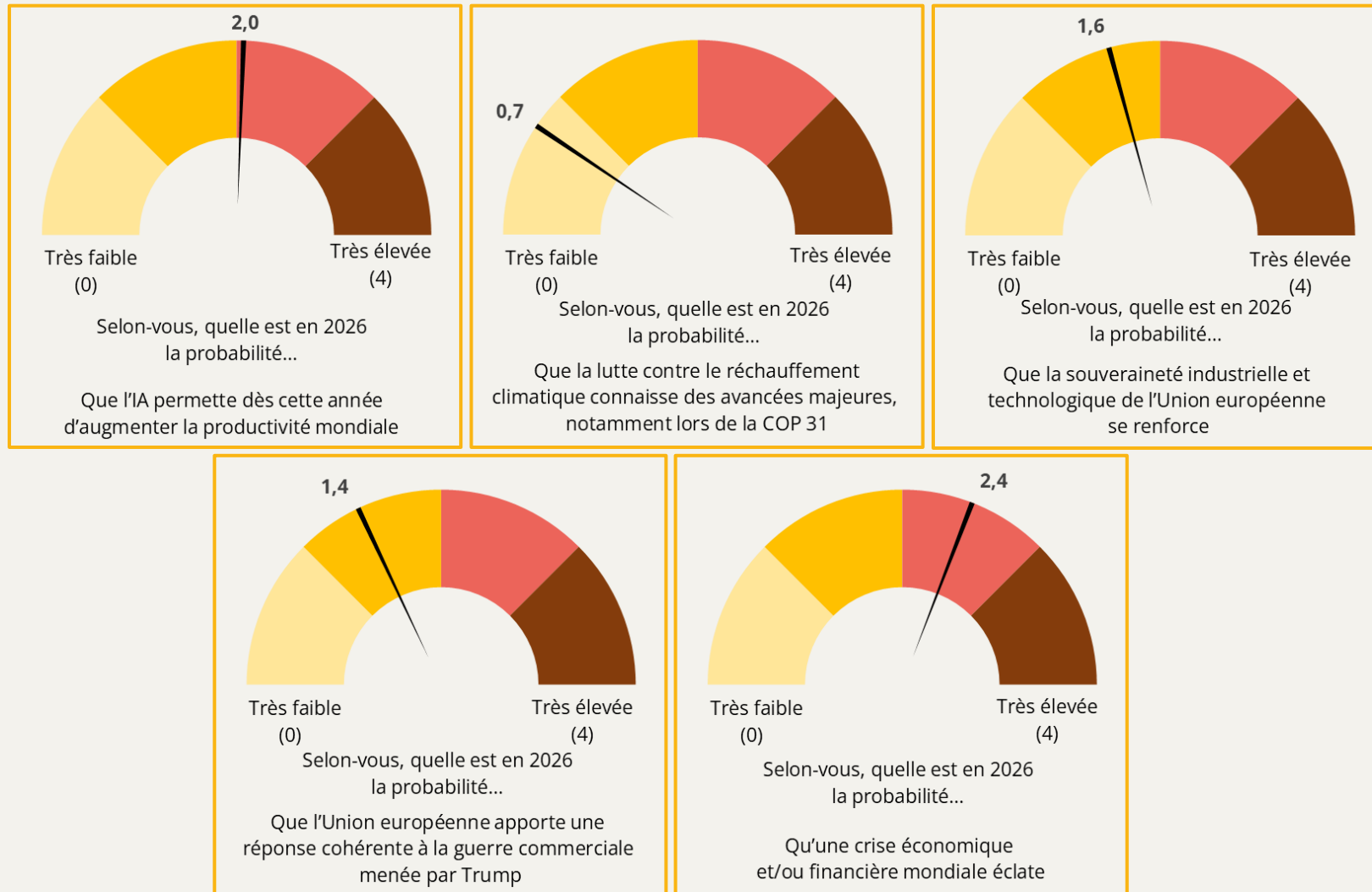
7^{ème} édition du Consensus économique d'IDEA

- Une consultation, pas un sondage
- Panel : 300 décideurs économiques, politiques, partenaires sociaux et économistes
- 12 questions anonymes entre les 3 et 23 mars 2026
- 114 répondants (38%)

Répondants au Consensus 2026



« Quelques paris » sur 2026 - Contexte international : la Vie en morose

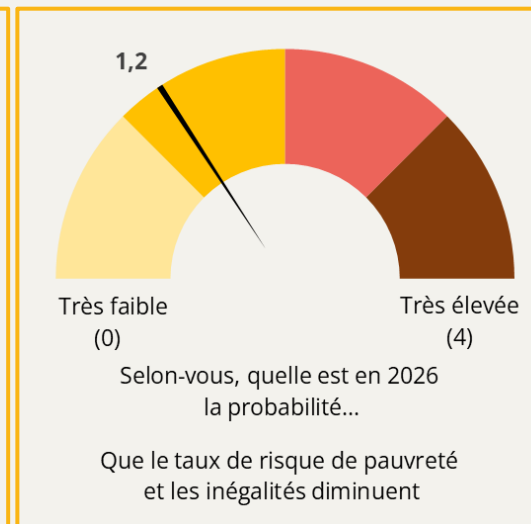
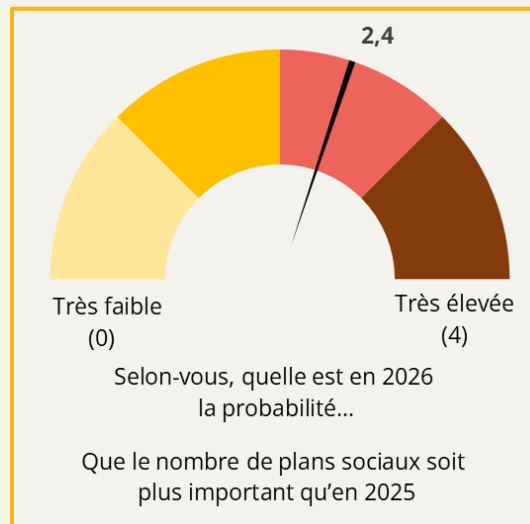
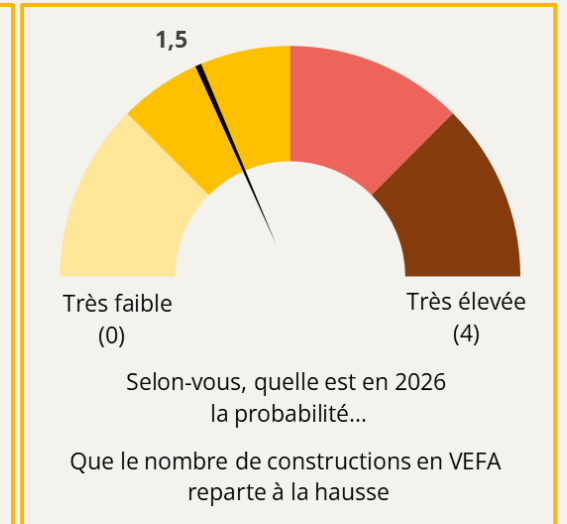
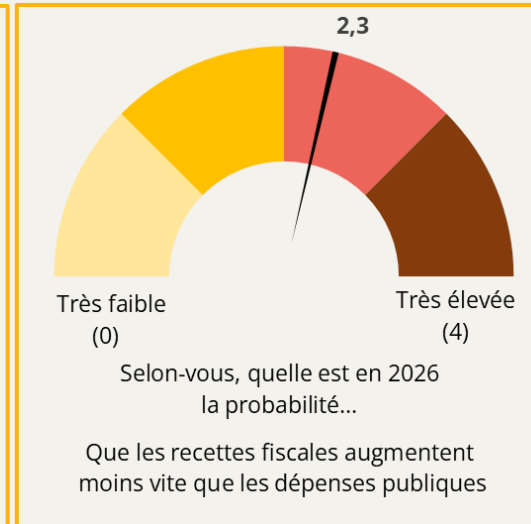
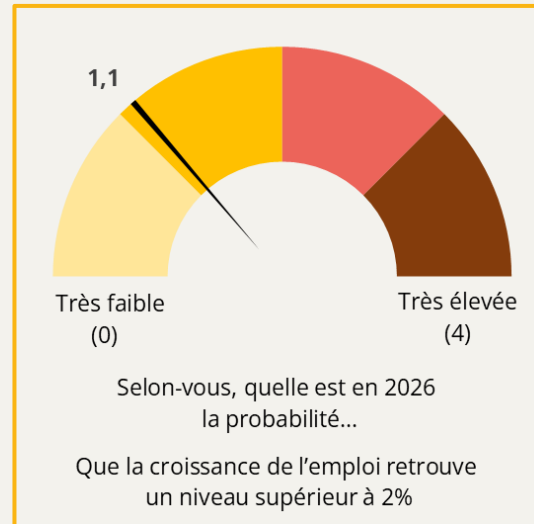


- Crainte d'une crise économique mondiale (enquête durant 1^{er} mois du conflit iranien)
- Recul de la confiance en l'UE par rapport à 2025
- Pas d'effet IA majeur sur la productivité dès 2026



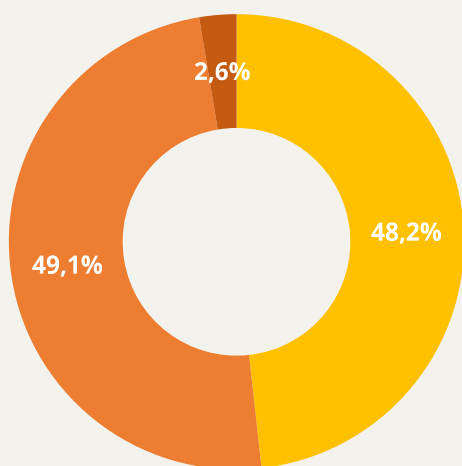
« Quelques paris » sur 2026 - Tous les regards braqués vers l'emploi

- Pas de retour anticipé d'un marché de l'emploi dynamique et même possible hausse des plans sociaux
- Trois premières propositions en net pessimisme par rapport à l'an passé
- Une confiance dégradée quant aux VEFA



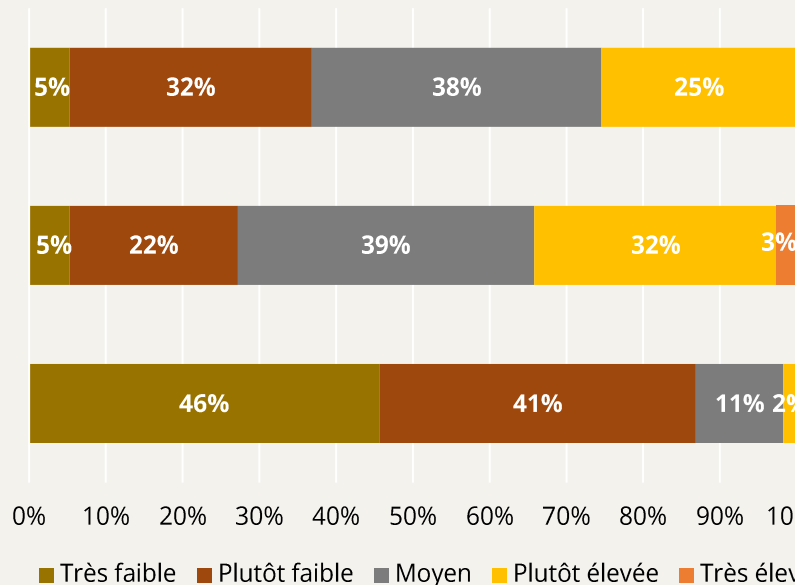
Le scénario macroéconomique luxembourgeois - Rentré dans le rang

Quelle sera selon vous la croissance tendancielle de l'économie luxembourgeoise dans les 5 années à venir ?



- Ralentissement au-dessous des 1,5% de croissance annuelle
- 2% de croissance annuelle, soit la moyenne des 15 dernières années
- Une croissance annuelle solide d'environ 3%
- Retour vers les 4 à 5% de croissance annuelle de la période pré-crise 2008

Inspiré par Oxford Economics, le STATEC a envisagé trois scénarios pour l'évolution macroéconomique du Luxembourg en 2026. Quel est selon vous le degré de probabilité de ces trois scénarios ?



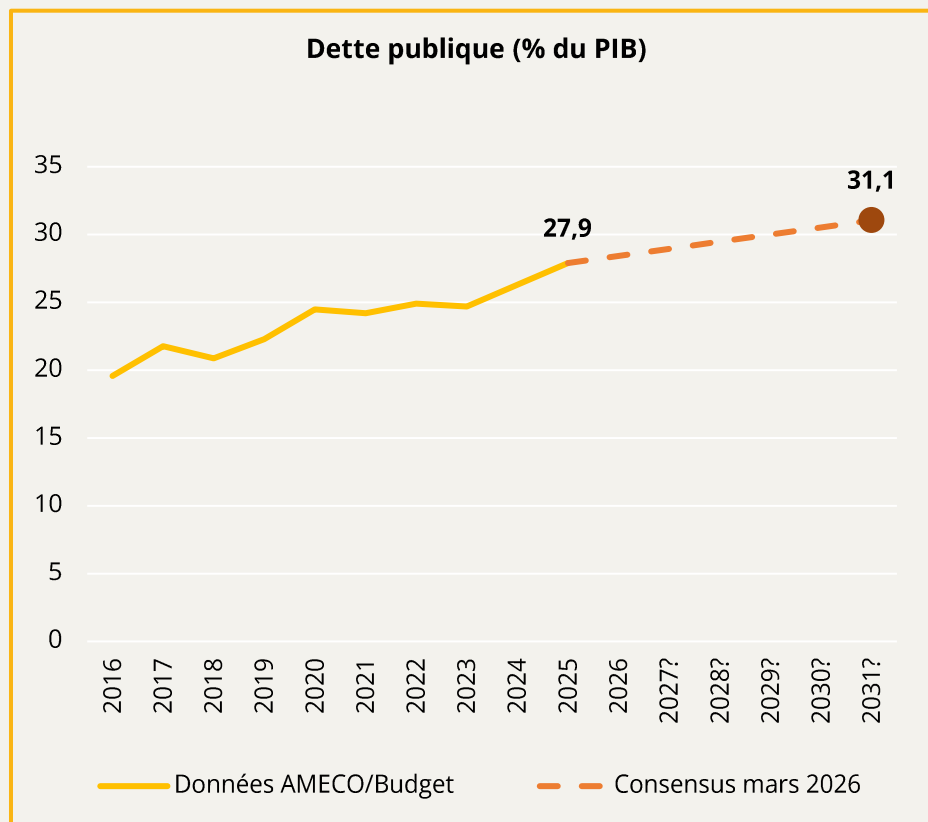
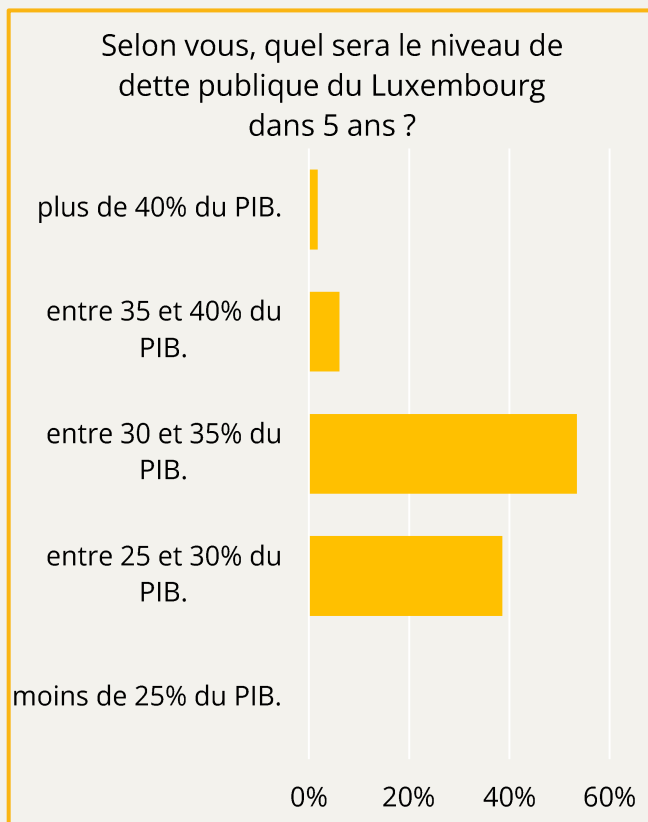
Le scénario d'une inflation à 1,5% et d'une croissance du PIB de +1,7% en 2026

Une correction des marchés financiers en raison des incertitudes sur l'économie américaine et un repli de 0,7% du PIB luxembourgeois en 2026 (avant un rebond en 2027)

Une baisse des incertitudes sur la politique commerciale américaine et une croissance du PIB luxembourgeois de +2,5% en 2026



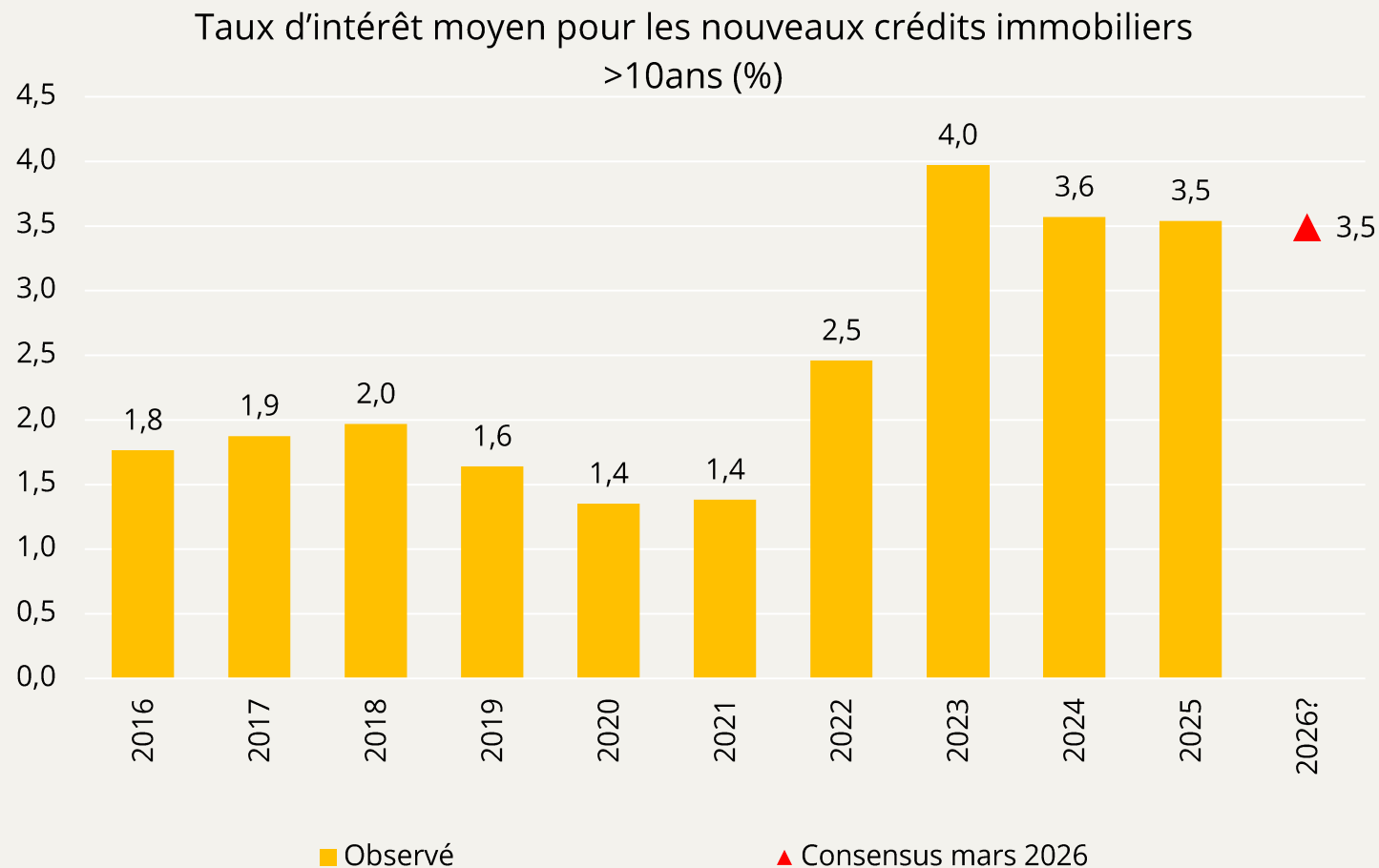
Le scénario macroéconomique luxembourgeois - Petit à petit, la dette s'amplifie



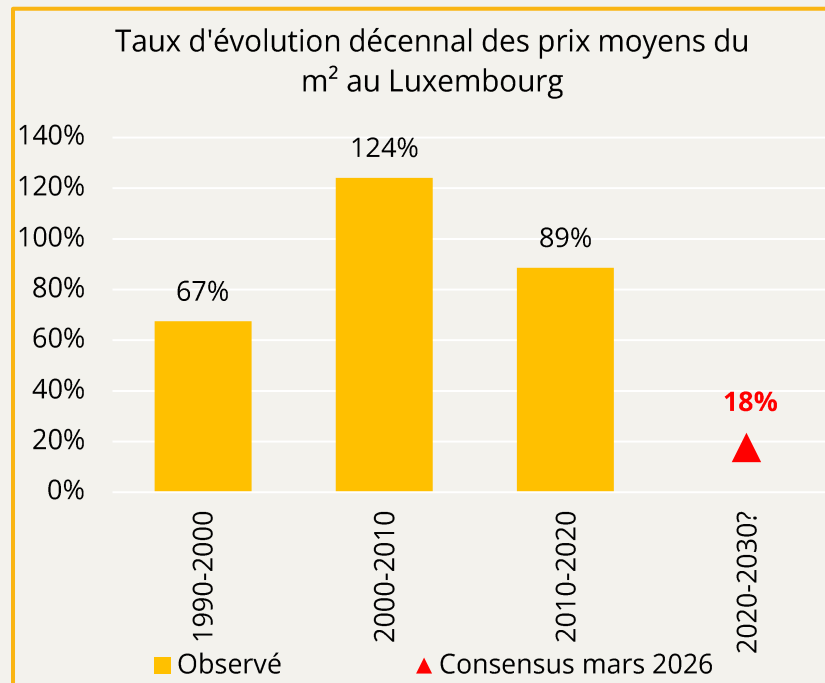
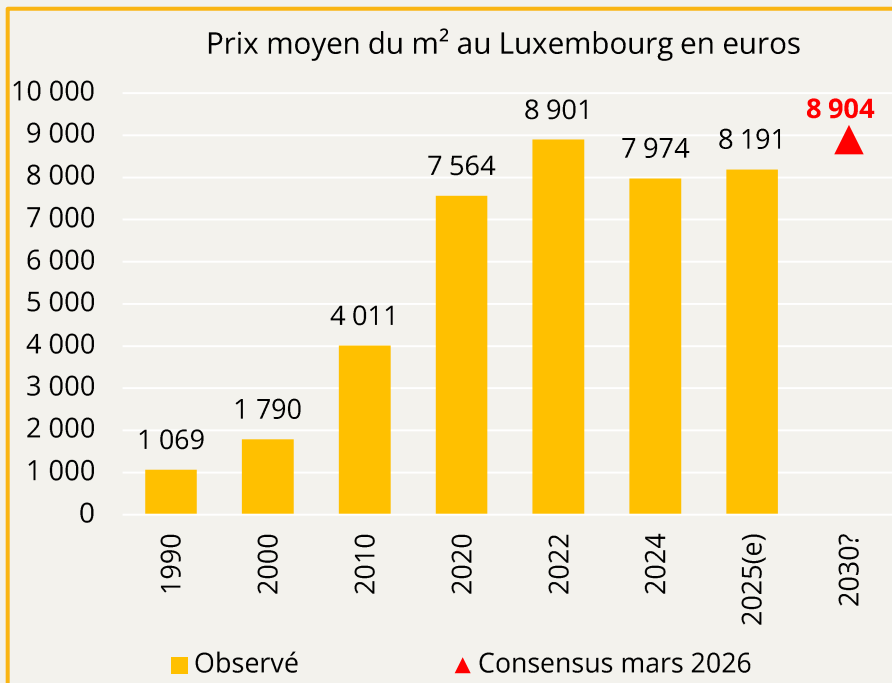
- Augmentation progressive anticipée de la dette publique, dans la lignée de la tendance observée depuis 2016
- Peu de panélistes escomptent une forte hausse malgré la crise et les réformes fiscales à venir



Le scénario macroéconomique luxembourgeois - Statut quo pour les taux



Le scénario macroéconomique luxembourgeois - Immobilier : back to 2022 !

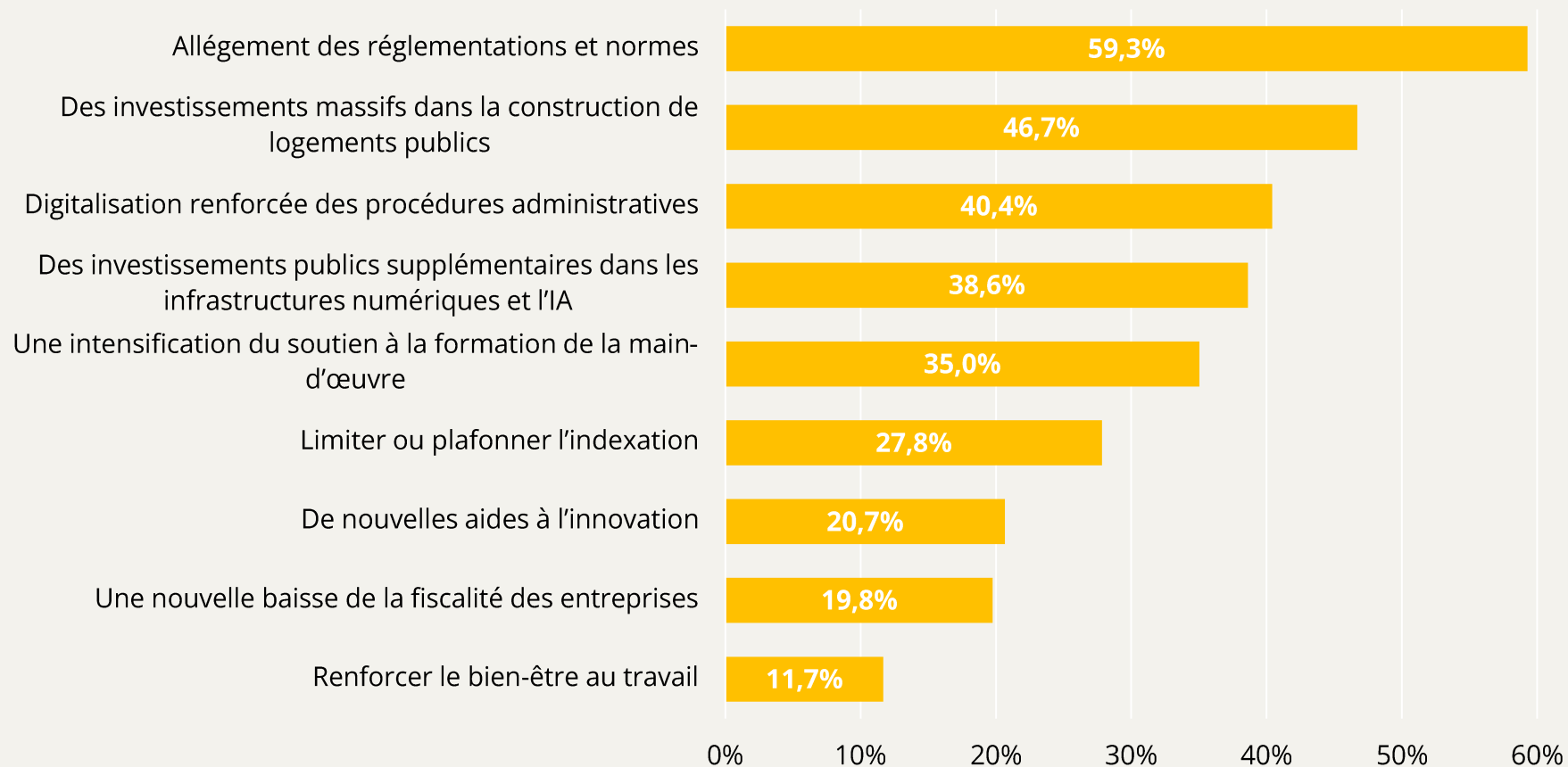


- Hausse anticipée des prix de l'immobilier qui serait inférieure à l'inflation sur la décennie
- Volatilité des attentes des panélistes à horizon 2030 :
 - 10.000 euros en 2024.
 - 8.000 euros en 2025.
 - 8.900 euros en 2026.



Année de la compétitivité : moins de papiers et plus de logements

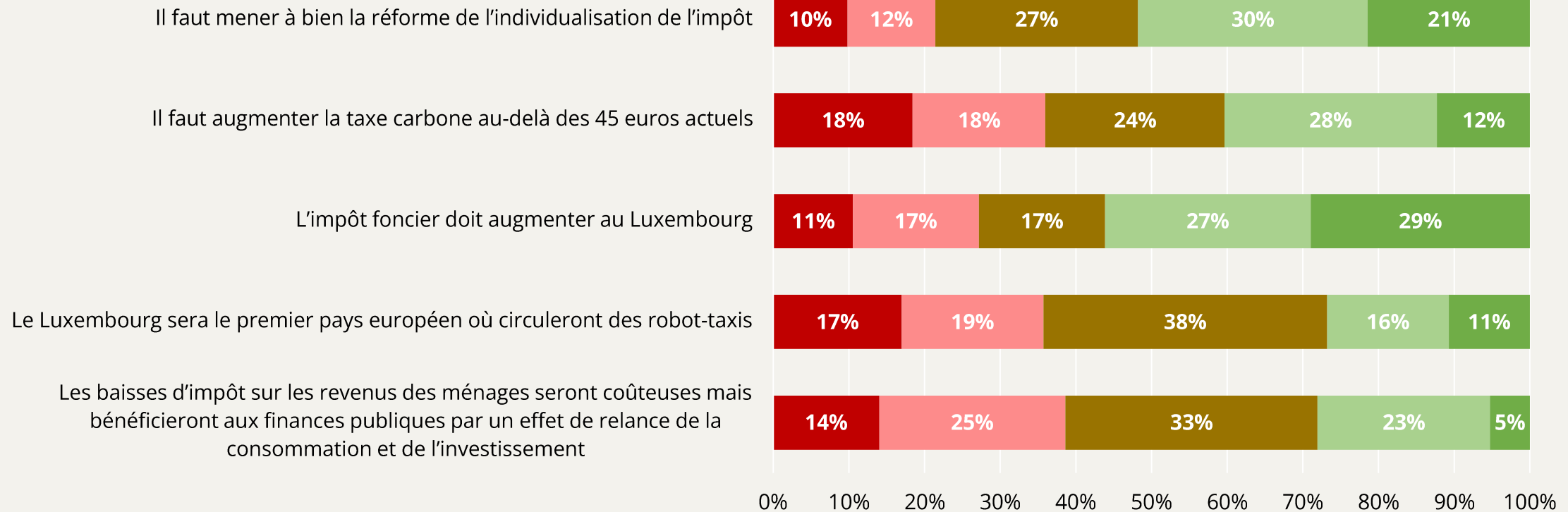
Quelles sont les trois plus grandes priorités pour que 2026 soit une réussite en tant qu'année de la compétitivité ?



Un Consensus pro-réformes

Avec les affirmations suivantes, vous êtes

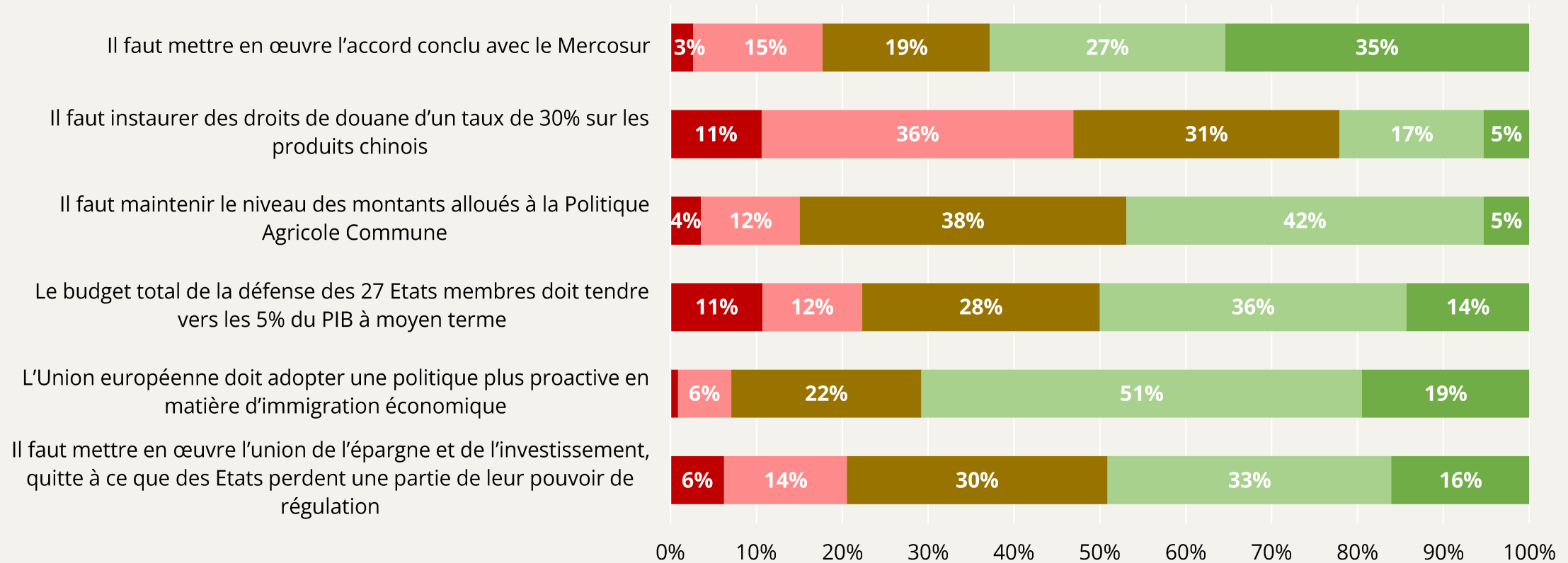
■ Tout à fait en désaccord ■ Plutôt en désaccord ■ Neutre ■ Plutôt d'accord ■ Tout à fait d'accord



Libre-échange et UE plus active

Avec les affirmations suivantes, vous êtes

■ Tout à fait en désaccord ■ Plutôt en désaccord ■ Neutre ■ Plutôt d'accord ■ Tout à fait d'accord



Objectif climatique : l'UE devant le Luxembourg

Selon vous, les objectifs actuels en matière de réduction des gaz à effets de serre pour 2030 sont-ils atteignables pour l'UE... et pour le Luxembourg ?

