

Le vieillissement de la population
active dans la Grande Région :
état des lieux et projections

Die Alterung der
Erwerbsbevölkerung in der
Großregion :
Stand und Projektionen



Marie Feunteun -Schmidt

Interregionale Arbeitsmarktbeobachtungsstelle der Großregion

Observatoire interrégional du marché de l'emploi de la Grande Région

Les seniors, quelle définition ?



Wer sind eigentlich „die Älteren“?

**Effectifs des « seniors »
dans la Grande Région en 2017 (en milliers)**

*Anzahl der älteren Menschen
in der Großregion 2017 (in Tausend)*

Définition restreinte
Eingeschränkte Definition



Définition élargie
Erweiterte Definition



	45-54 ans Jahre	55-64 ans Jahre	65 ans et + Jahre und älter	Total 45 ans + Insgesamt
Population totale <i>Bevölkerung insgesamt</i>	1 743	1 619	2 292	5 624
Population active <i>Erwerbspersonen</i>	1 472	976	112	2 560
Population active en emploi <i>Erwerbstätige</i>	1 404	932	111	2 447

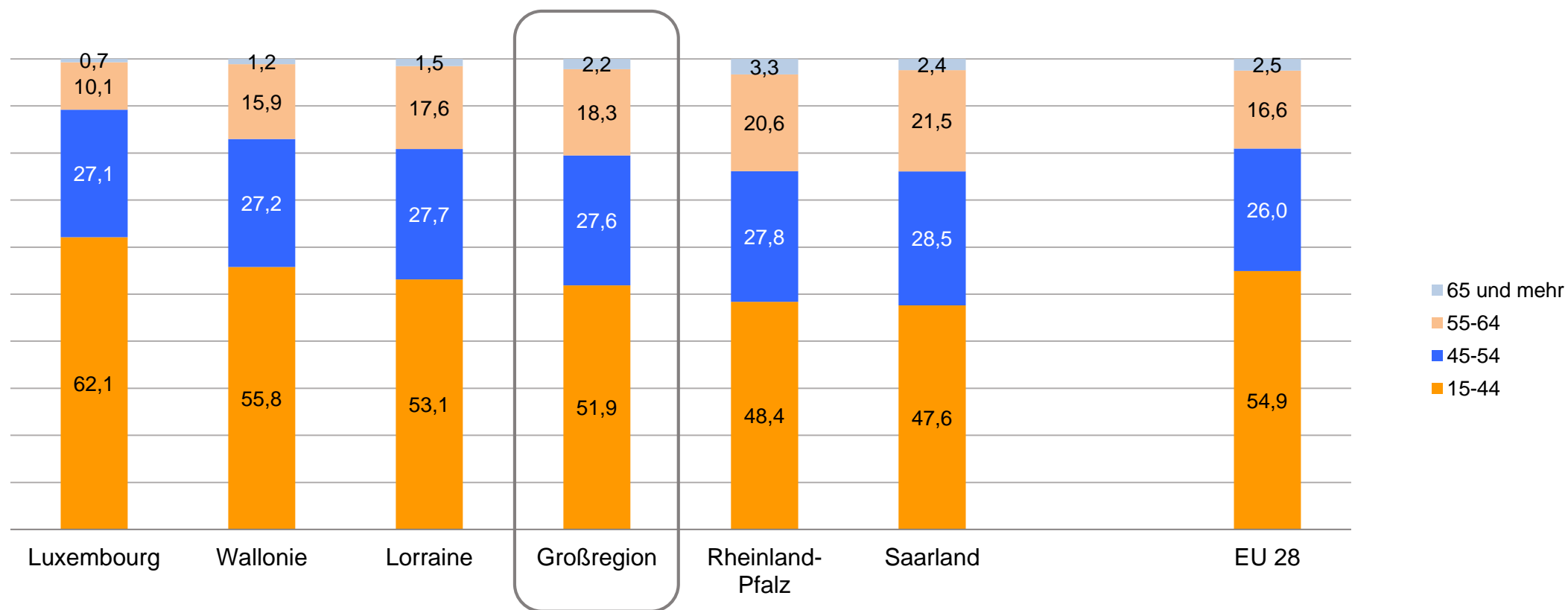
Les seniors, quelle définition ?



Wer sind eigentlich „die Älteren“?

Répartition des actifs en emploi selon l'âge
(2017 – au lieu de travail)

Verteilung der Erwerbstätigen nach Alter
(2017 – nach Wohnort)

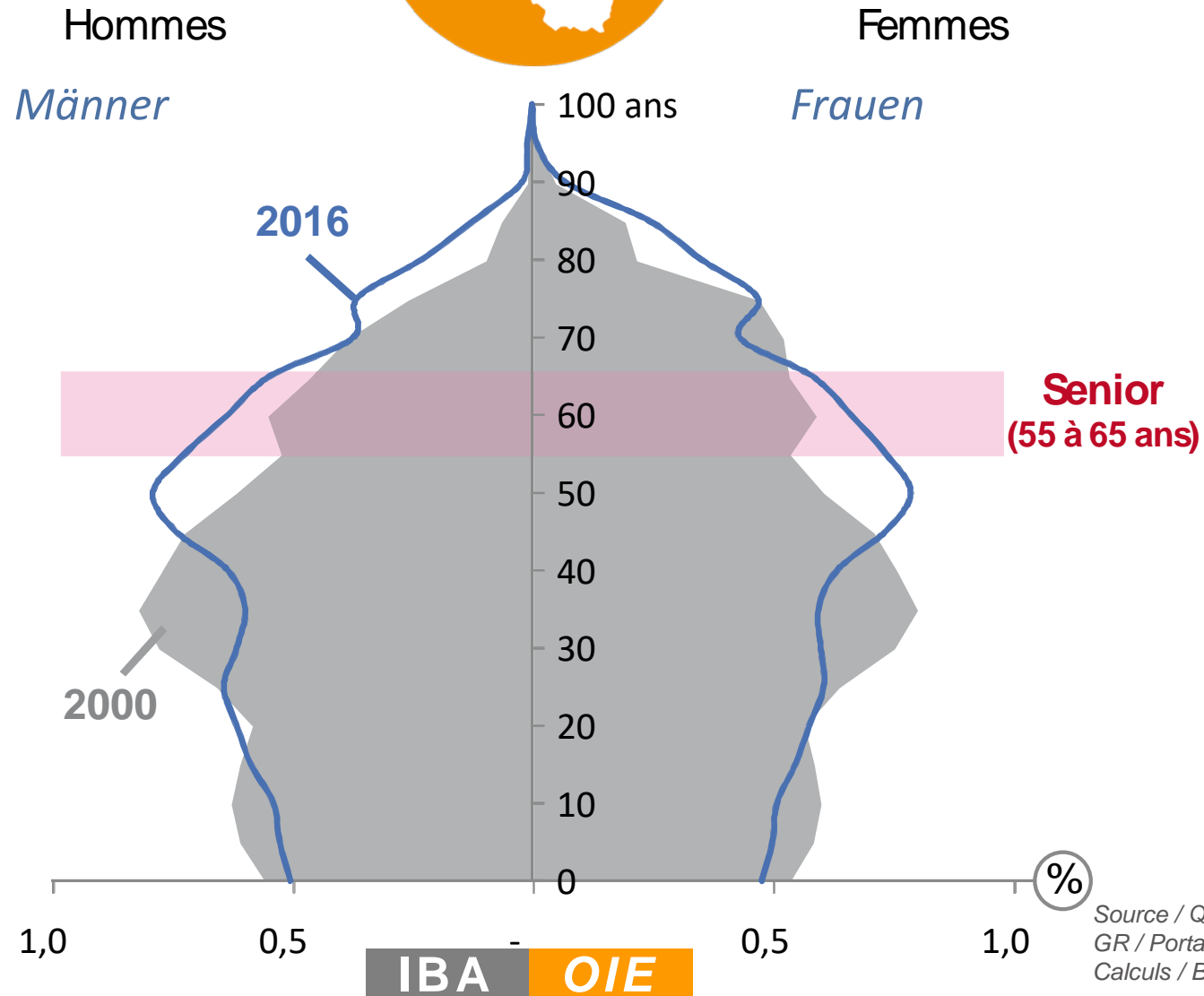


Source/Quelle: Eurostat, EFT/AKE
Calculs/Berechnungen : OIE/IBA

Pyramide des âges 2000 - 2016



Alterspyramiden 2000 - 2016

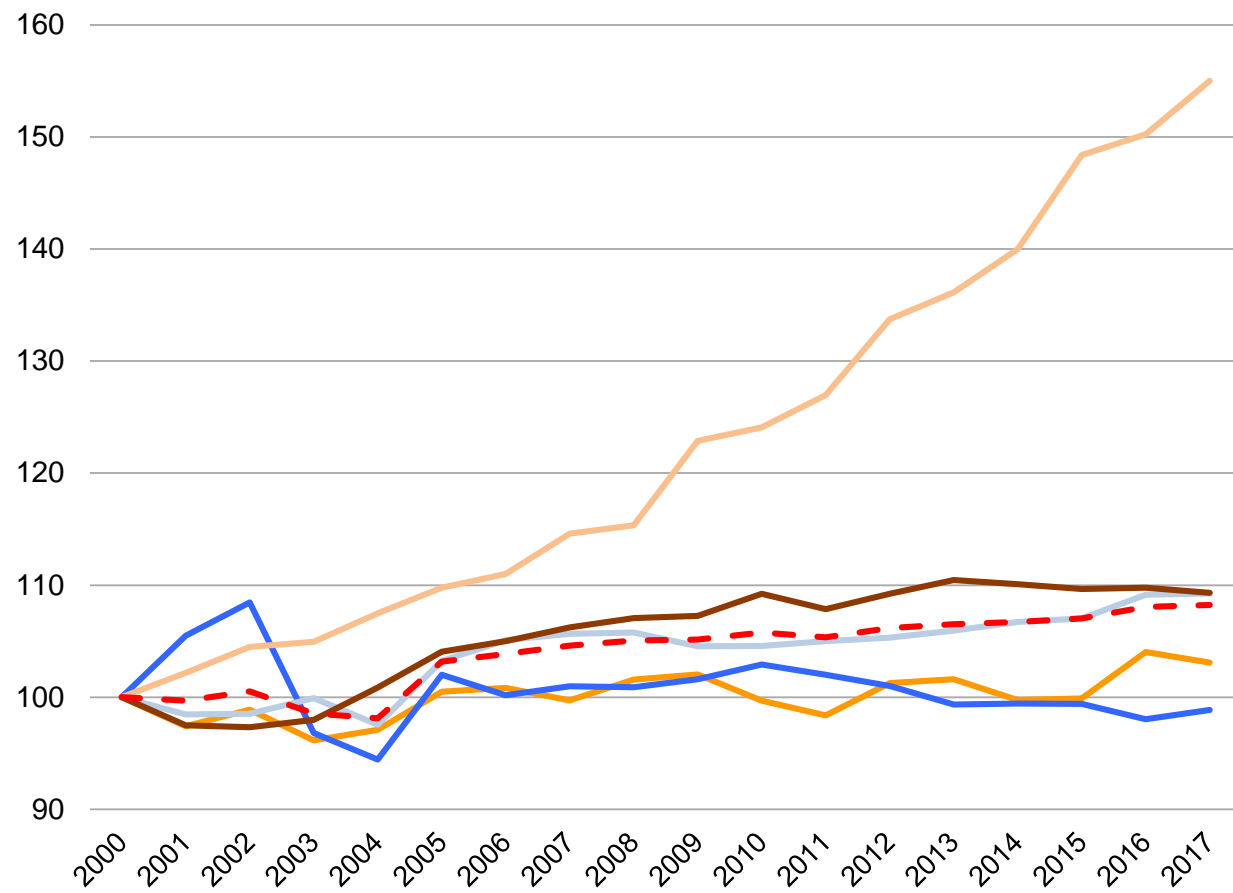


Source / Quelle : Portail des Offices statistiques de la GR / Portal der Statistischen Ämter der GR
Calculs / Berechnungen : IBA-OIE

La population active résidente en Grande Région augmente...



Die Zahl der Erwerbspersonen in der Großregion nimmt zu...



Luxembourg: **+55%** (286.000 p.)

Wallonie: **+9,3%** (1.485.000 p.)

Rheinland-Pfalz: **+9,3%** (2.063.000 p.)

Grande Région: **+8,2%** (5.338.000 p.)

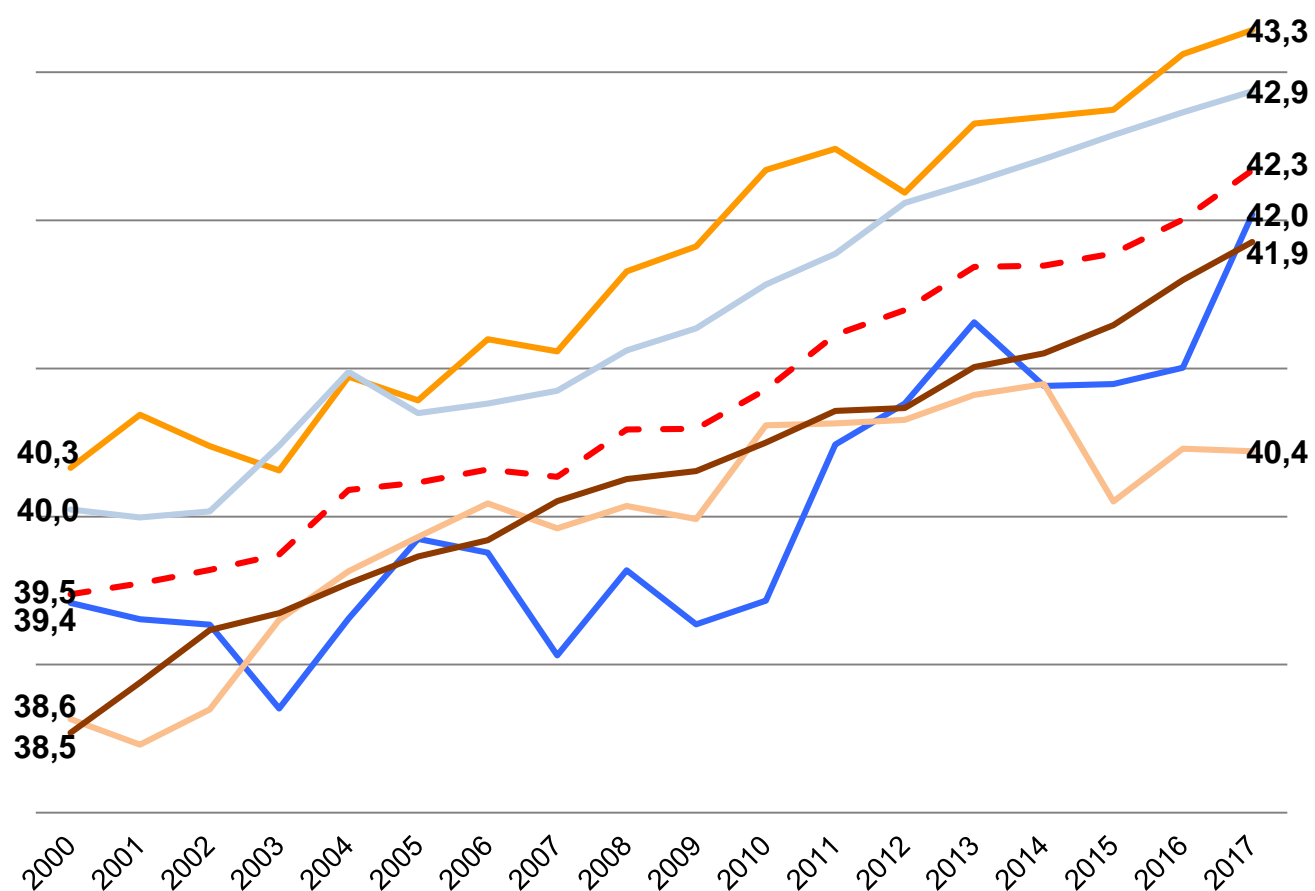
Saarland: **+3,1%** (489.000 p.)

Lorraine: **-1,1%** (1.015.000 p.)

...mais elle vieillit



...und wird älter



Saarland: **+3** années / Jahre

Rheinland-Pfalz: **+2,9** années / Jahre

Grande Région: **+2,8** années / Jahre

Lorraine: **+2,6** années / Jahre

Wallonie: **+3,4** années / Jahre

Luxembourg: **+1,8** années / Jahre

IBA

OIE

Source/Quelle: Eurostat, EFT/AKE
Calculs/Berechnungen : OIE/IBA

Projections démographiques à l'horizon 2050



Demografische Prognosen bis 2050

► En 2050, la Grande Région devrait compter 11,5 millions d'habitants

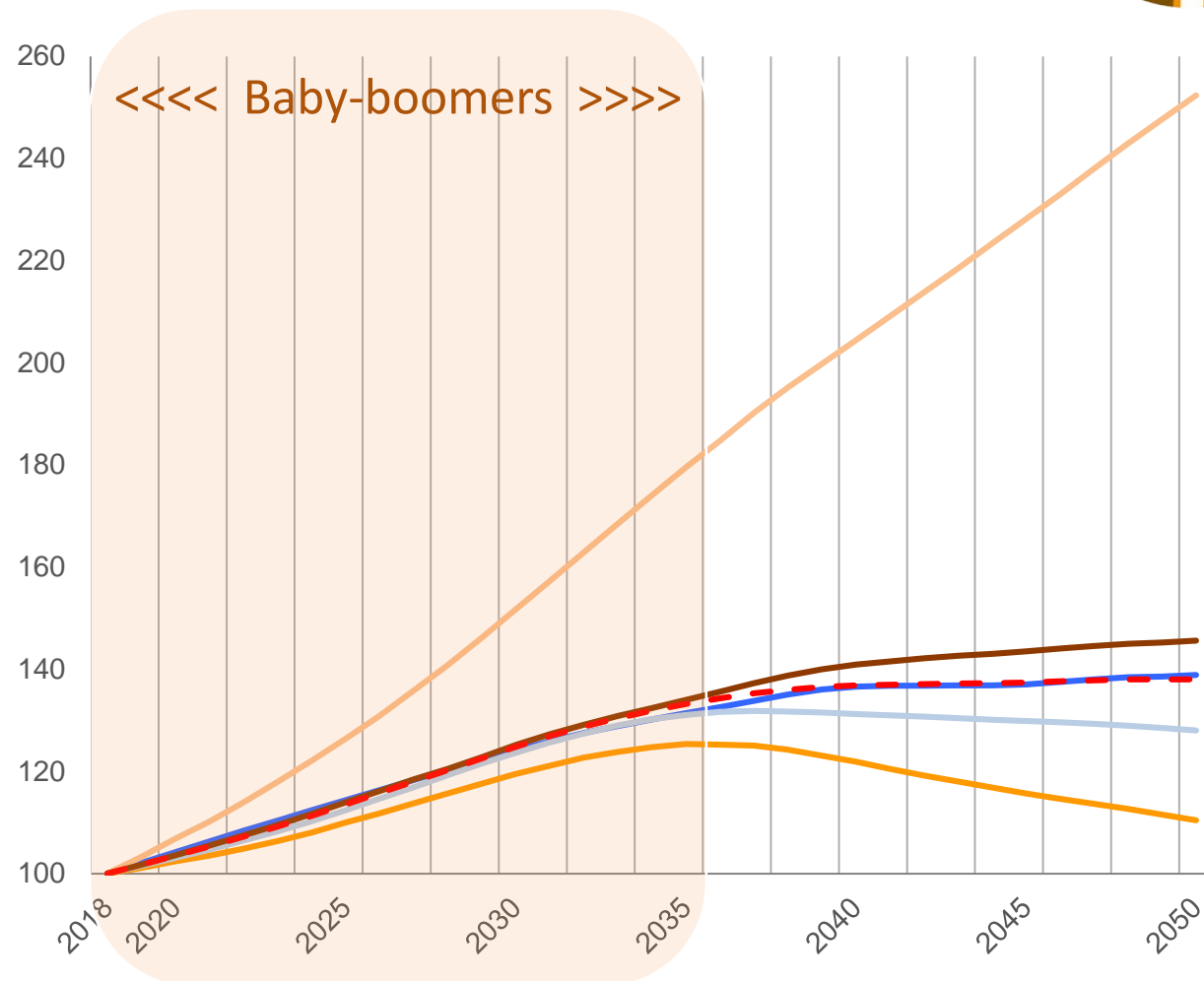
► Im Jahr 2050 soll die Einwohnerzahl der Großregion 11,5 Mio erreichen

Tranche d'âge <i>Altersgruppe</i>	Projection 2018 <i>Projektion 2018</i>	Projection 2050 <i>Projektion 2050</i>	Évolution relative (%) <i>Relative Veränderung (%)</i>	Évolution absolue <i>Absolute Veränderung</i>
< 20 ans / Jahre alt	2.373.084	2.233.693	-5,9	-139.391
20-64 ans / Jahre alt	6.871.775	6.066.897	-11,7	-804.878
65-79 ans / Jahre alt	1.645.710	1.911.649	+16,2	+265.939
80 ans et + / Jahre alt und mehr	700.688	1.327.797	+89,5	+627.109
Total / Insgesamt	11.591.257	11.540.036	-0,4	-51.221

Zoom sur les 65 ans et + d'ici 2050



Fokus auf die 65-jährigen und mehr bis 2050



Luxembourg: **+152,4%**
(87.300 en 2018 → 220.300 en 2050)

Wallonie: **+45,6%** (662.700 → 965.200)

Lorraine: **+38,9%** (467.200 → 649.000)

Grande Région: **+38,1%** (2.346.400 → 3.239.400)

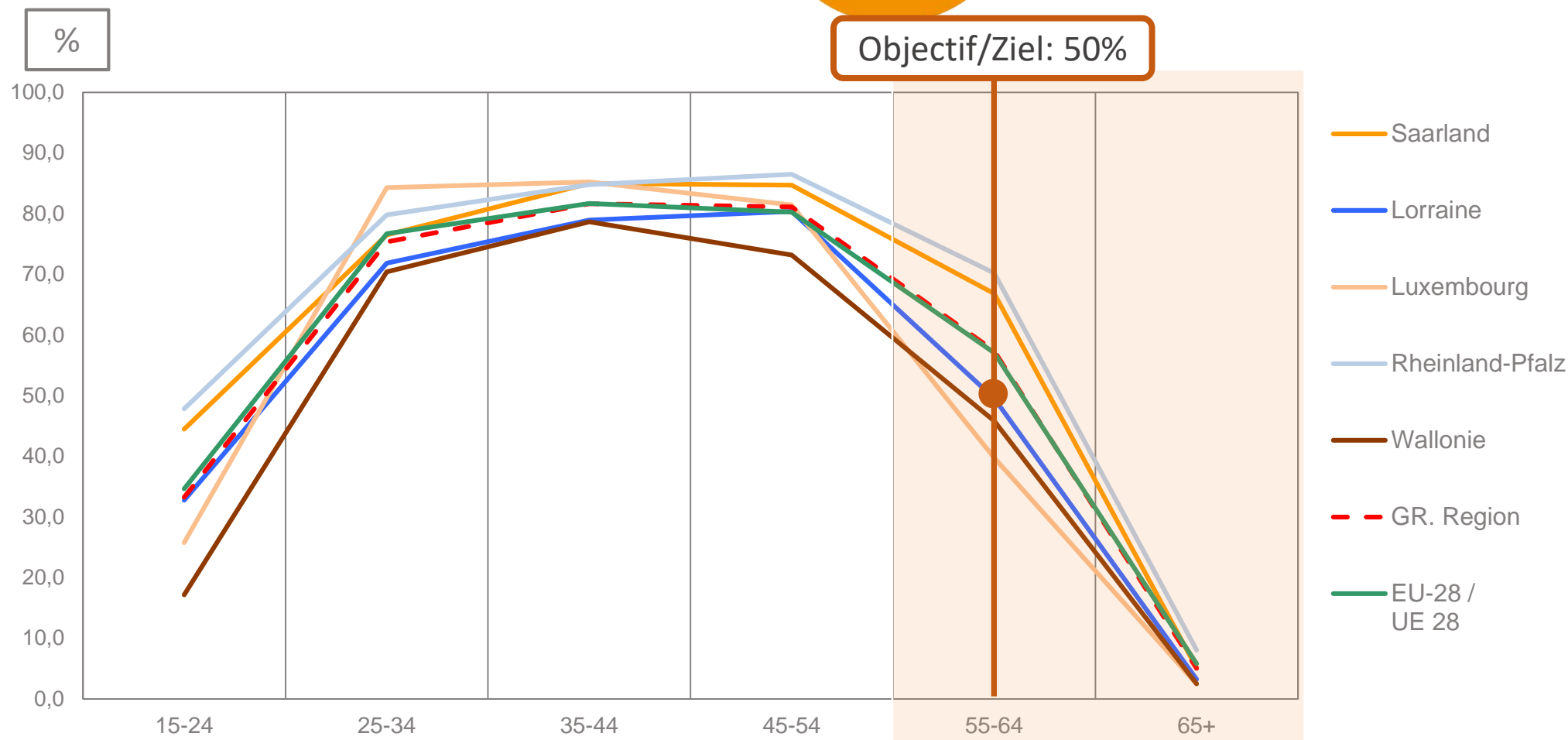
Rheinland-Pfalz: **+28,1%** (896.200 → 1.147.700)

Saarland: **+10,4%** (233.000 → 257.300)

Taux d'emploi par âge dans la Grande Région en 2017



Beschäftigungsquote nach Alter 2017 in der Großregion



IBA

OIE

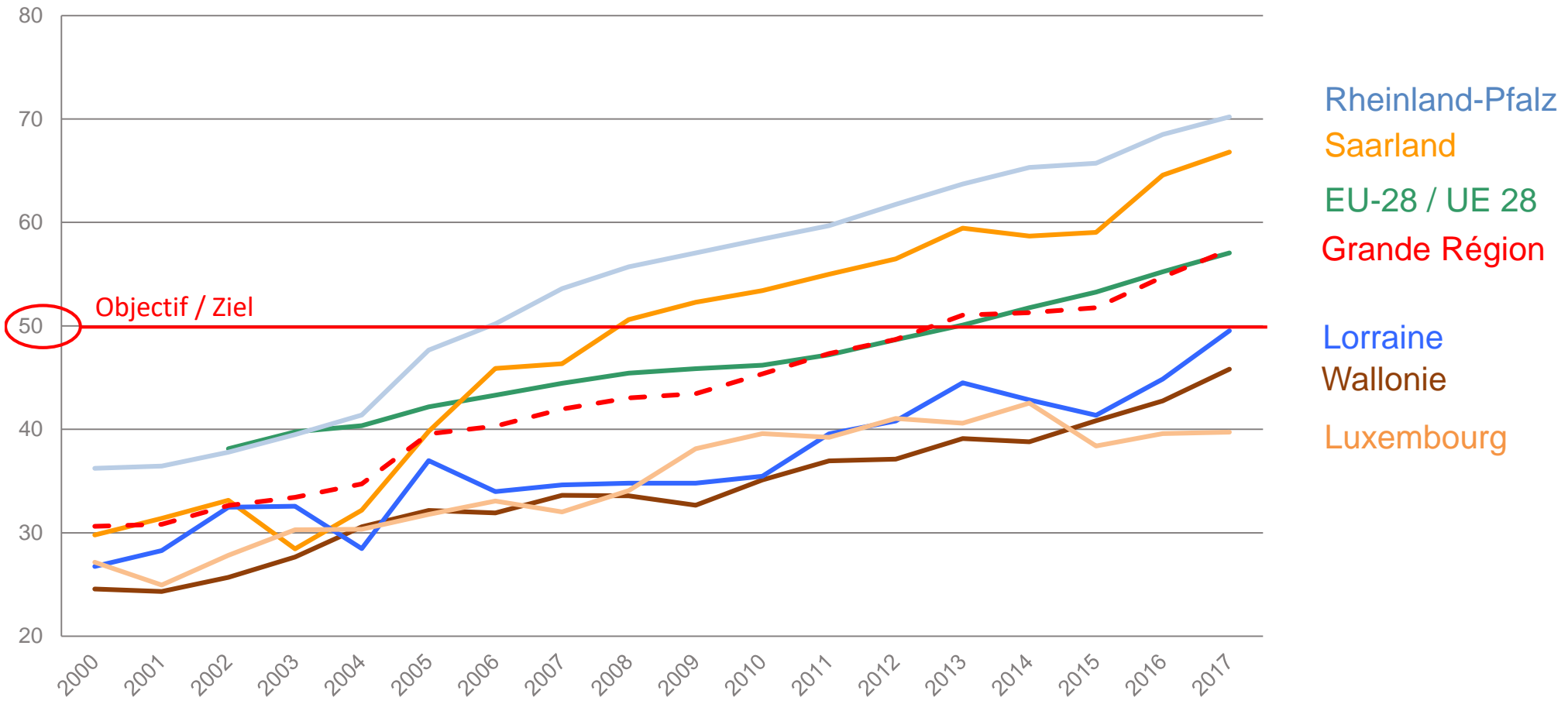
Source / Quelle : Portail des Offices statistiques de la GR / Portal der Statistischen Ämter der GR
Calculs / Berechnungen : IBA-OIE

Évolution du taux d'emploi des 55-64 ans dans la Grande Région



Entwicklung der Beschäftigungsquote der 55-64-jährigen in der Großregion

%



- Rheinland-Pfalz
- Saarland
- EU-28 / UE 28
- Grande Région
- Lorraine
- Wallonie
- Luxembourg

Source/Quelle: Eurostat, EFT/AKE
Calculs/Berechnungen : OIE/IBA

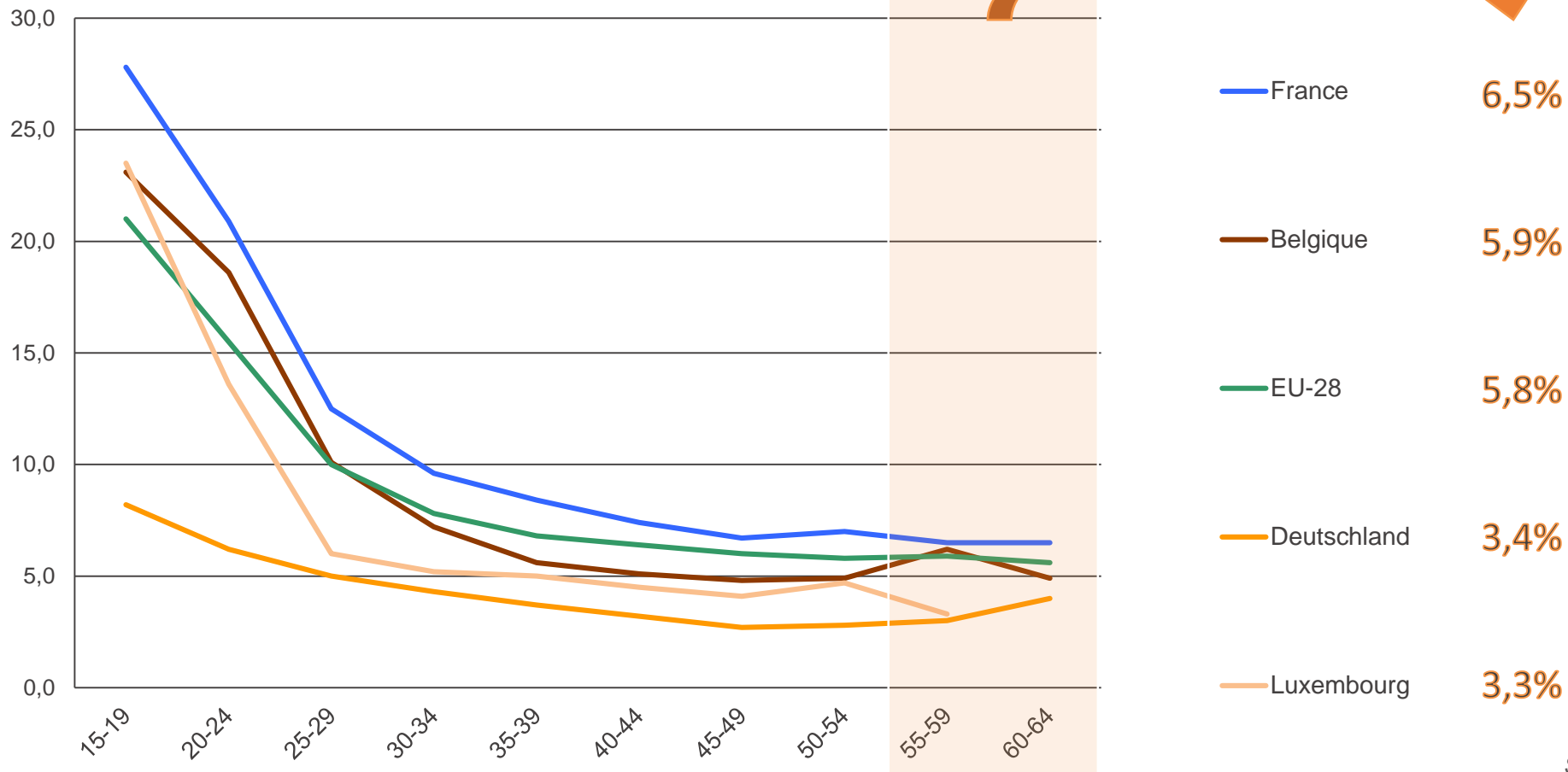
Taux de chômage par âge dans les pays de la Grande Région en 2017

Arbeitslosenquote nach Alter in den Ländern der Großregion 2017



Taux de chômage / Arbeitslosenquote (55-64)

%

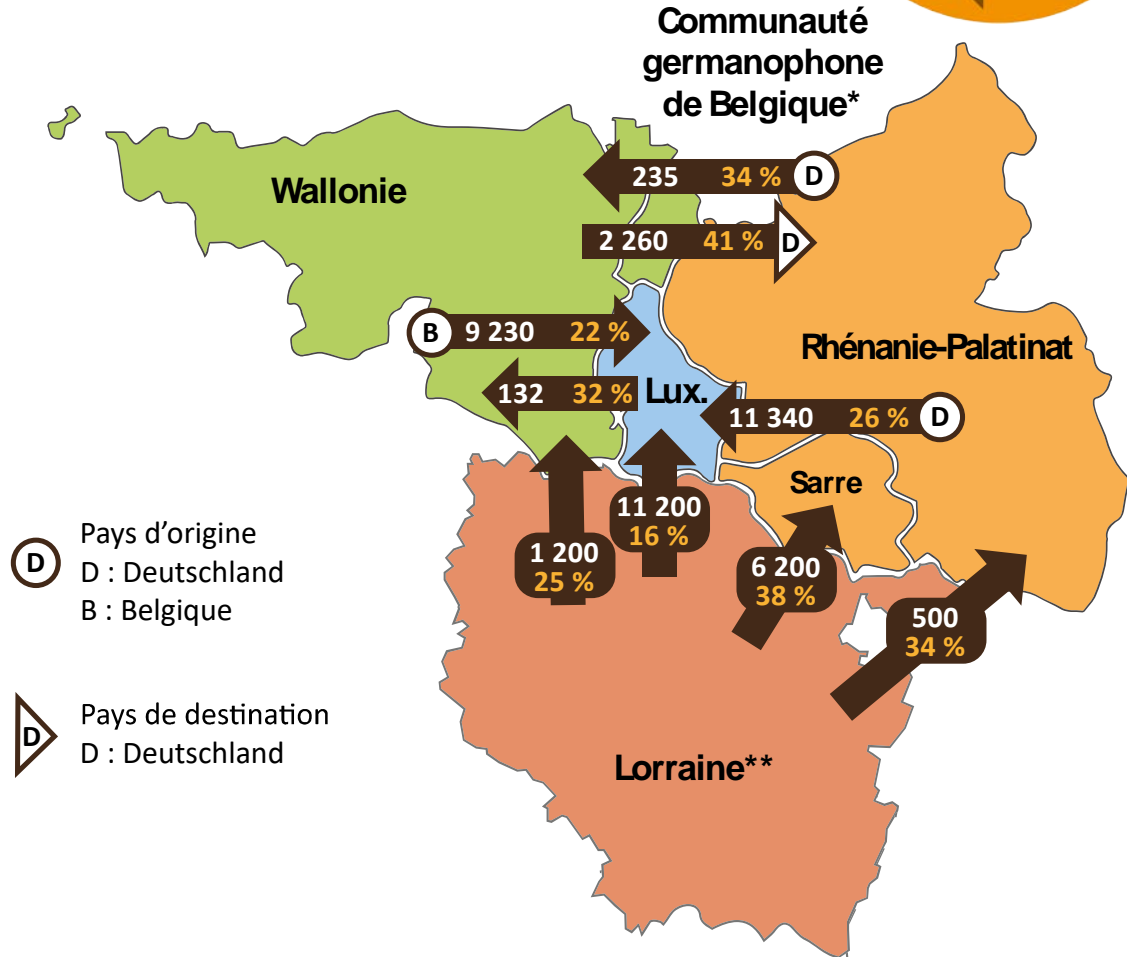


IBA OIE

Source/Quelle: Eurostat, EFT/AKE
Calculs/Berechnungen : OIE/IBA

La mobilité géographique des 50 ans et + en 2016

Geografische Mobilität der über 50-jährigen 2016



D Pays d'origine
 D : Deutschland
 B : Belgique

D Pays de destination
 D : Deutschland

Quellen/Sources : IGSS, BA, INAMI, INSEE
 Berechnungen/Calculs : IBA/OIE

* Données non disponibles
 **Lorraine : Frontaliers sortants au recensement de la population 2014

Vielen Dank für Ihre Aufmerksamkeit!
Merci pour votre attention !



www.iba-oie.eu

Marie Feunteun-Schmidt

Interregionale
Arbeitsmarktbeobachtungsstelle (IBA)
c/o INFO-Institut e.V.
Pestelstr. 6
D-66119 Saarbrücken
+49 (0) 681 / 9 54 13 12

IBA OIE