

# TABLEAU DE BORD DE L'ÉCONOMIE LUXEMBOURGEOISE



N°4, Mars 2015

## Luxembourg

- Selon les derniers chiffres du STATEC, l'emploi salarié a enregistré une progression annuelle de 2,6% au 4<sup>ème</sup> trimestre 2014. Il s'agit d'une tendance qui va de pair avec la croissance du PIB projetée pour 2014, soulignant ainsi le caractère extensif (basé sur l'emploi et non la productivité) du développement économique du Luxembourg. Parallèlement, le taux de chômage n'enregistre qu'une baisse homéopathique depuis septembre 2014 (7,2% à 7,0%). Cette diminution est par ailleurs plutôt liée à la croissance substantielle de la population active, alors que le nombre absolu de chômeurs stagnait pour la même période.
- La confiance des consommateurs reprend des couleurs en février. L'indice de la Banque centrale du Luxembourg s'est nettement amélioré sous l'effet des anticipations plus favorables des ménages par rapport à la situation économique générale.
- La Commission Européenne et le FMI ont récemment publié leur analyse sur la situation économique du Luxembourg. Les deux institutions s'accordent sur de nombreux points quant aux défis auxquels le Luxembourg doit faire face: la volatilité des recettes budgétaires; le « manque d'ambition » dans la réforme des retraites ou encore le déphasage entre l'offre et la demande d'emploi, qui serait notamment lié à des facteurs institutionnels et à la conception du système de prestations sociales.

## Zone euro

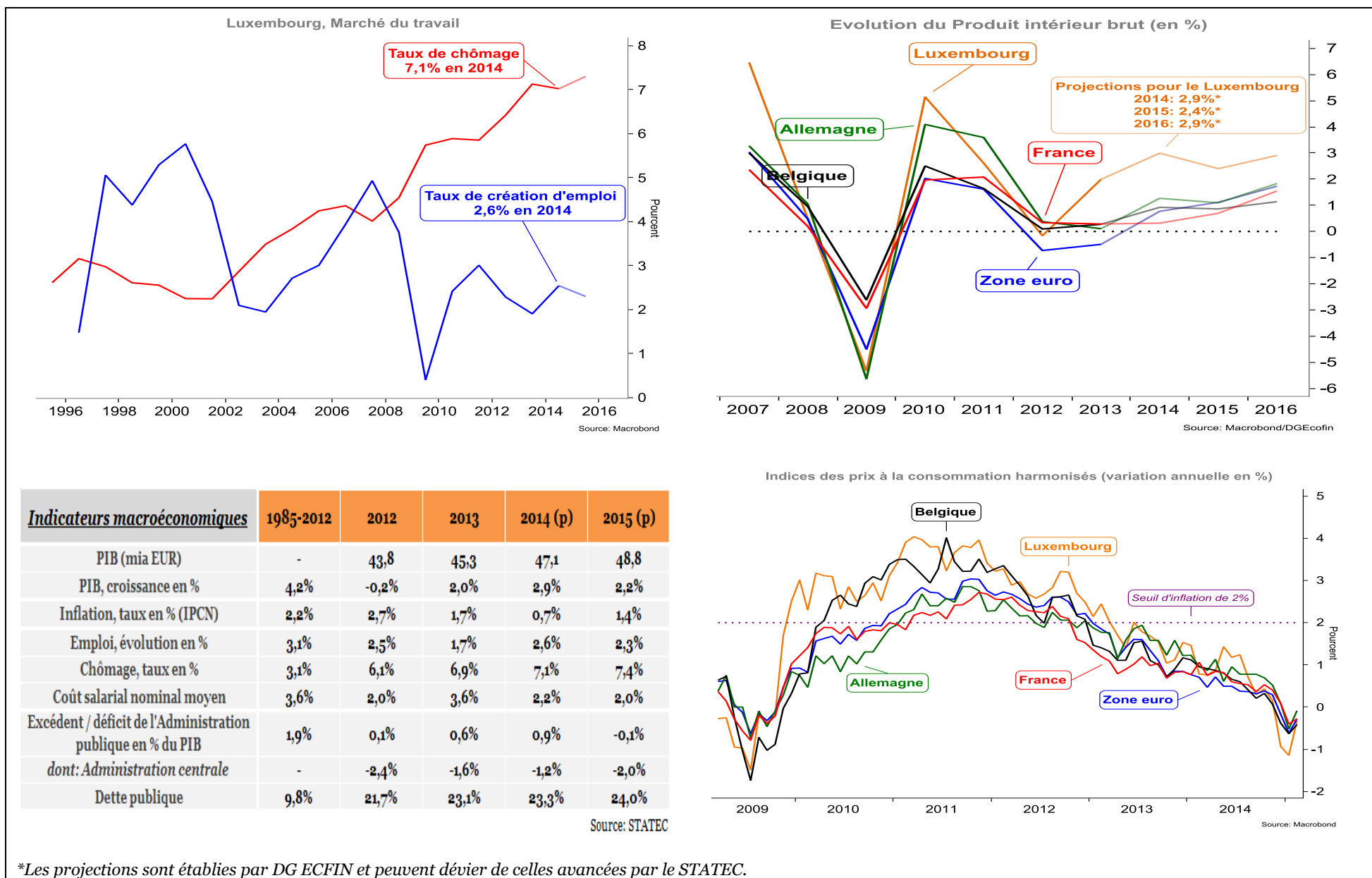
- Une confirmation: à la faveur d'une lecture « flexible » du Pacte de stabilité et de croissance par le Conseil européen, la France pourra attendre 2017 pour ramener son déficit public sous la barre des 3% du PIB. C'est depuis avril 2009 le troisième report, l'année de la correction ayant été fixée successivement à 2012, 2013, 2015 et 2017. Un ajustement de 5 ans en moins de 6 ans, donc : c'est mieux que la procession d'Echternach.
- Depuis l'annonce du « quantitative easing » par la BCE le 22 janvier, l'euro a connu une nette dépréciation par rapport au dollar, s'établissant à 1,06 dollar vers la mi-mars 2015 contre 1,16 environ avant la décision. C'est 6% de moins que le cours escompté dans les récentes projections macroéconomiques de la BCE – lesquelles tablent pour la zone euro sur une croissance de l'ordre de 2% en 2016 et 2017. Si on en croit les « élasticités » calculées par l'OCDE, un tel écart de 6% équivaut à une hausse du PIB de 0,4% sur deux ans. L'activation de la planche à billets tend également à stimuler l'activité via des marchés boursiers plus (trop ?) dynamiques. Mais quel sera l'effet de ricochet sur la politique monétaire de la *Federal Reserve* ? Le pétrole demeurera-t-il bon marché ?
- Un nouvel élément probable du « Job Act » de Matteo Renzi : l'instauration en Italie d'une rémunération minimum légale, qui devrait osciller entre 6,5 et 7 euros nets de l'heure. Cette annonce survient après l'introduction d'un salaire minimum en Allemagne, le 1<sup>er</sup> janvier. A noter : le salaire minimum transalpin sera inférieur à son équivalent luxembourgeois à raison de 40% environ...

## Reste du monde

- Du « spleen » au pays de la samba : la Cour suprême brésilienne a donné son feu vert au parquet pour enquêter sur des dizaines d'hommes politiques dans le cadre du scandale de corruption Petrobras, le tout dans un contexte de forte décélération économique. Selon les projections de fin janvier du FMI, la croissance brésilienne se serait limitée à 0,1% en 2014 et demeurerait médiocre en 2015 et 2016, avec respectivement 0,3 et 1,5%. Encore moins qu'en zone euro... L'Inde serait pour sa part sur une pente de 6,5% environ en 2015 et 2016 selon le FMI (+7,4% pour l'année fiscale 2014/2015 selon l'office statistique de l'Inde).

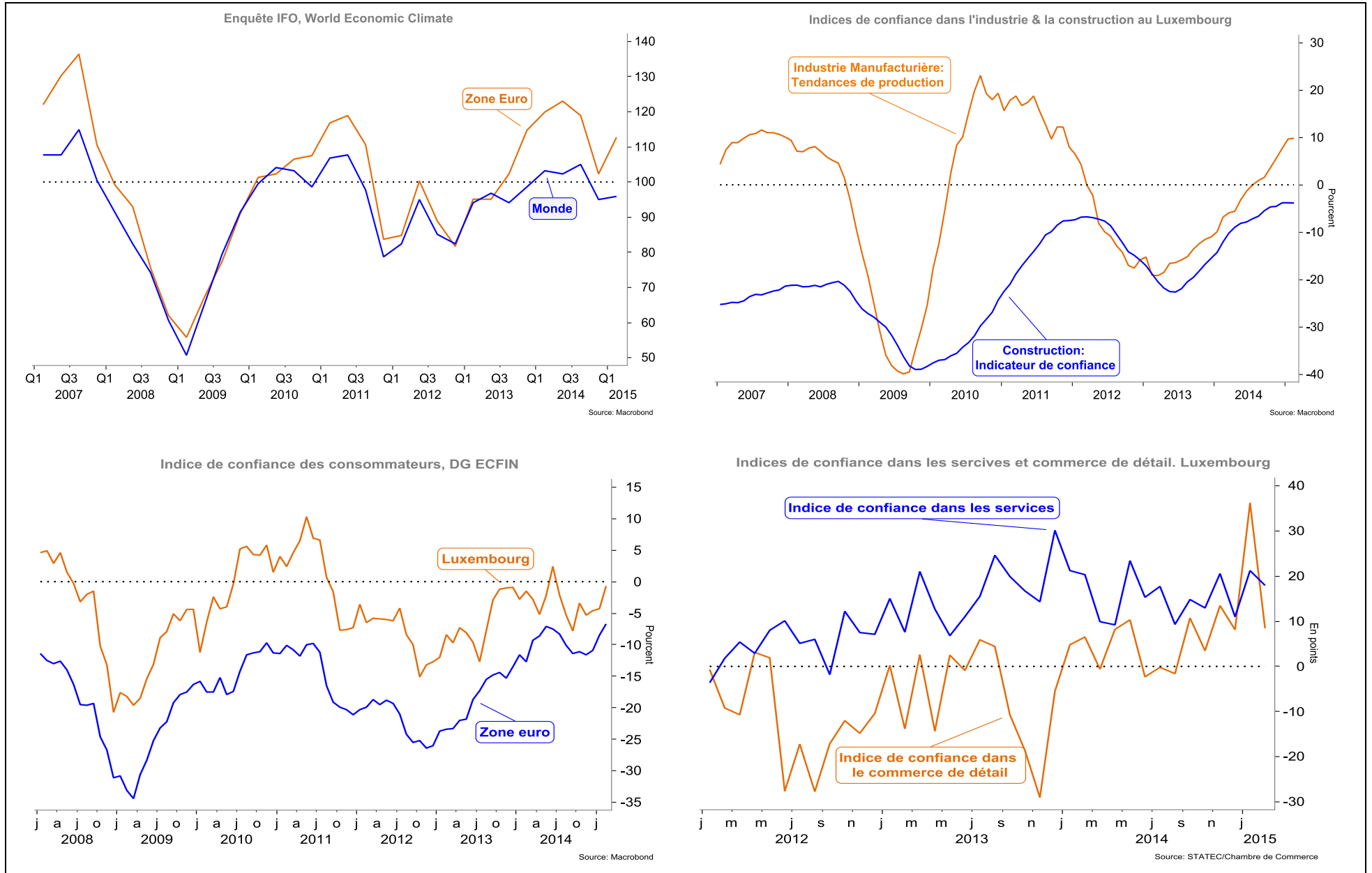
## ENVIRONNEMENT ECONOMIQUE –

Des indicateurs clés comme le PIB ou encore le taux de chômage permettent d'établir un premier diagnostic de l'état de santé de l'économie :



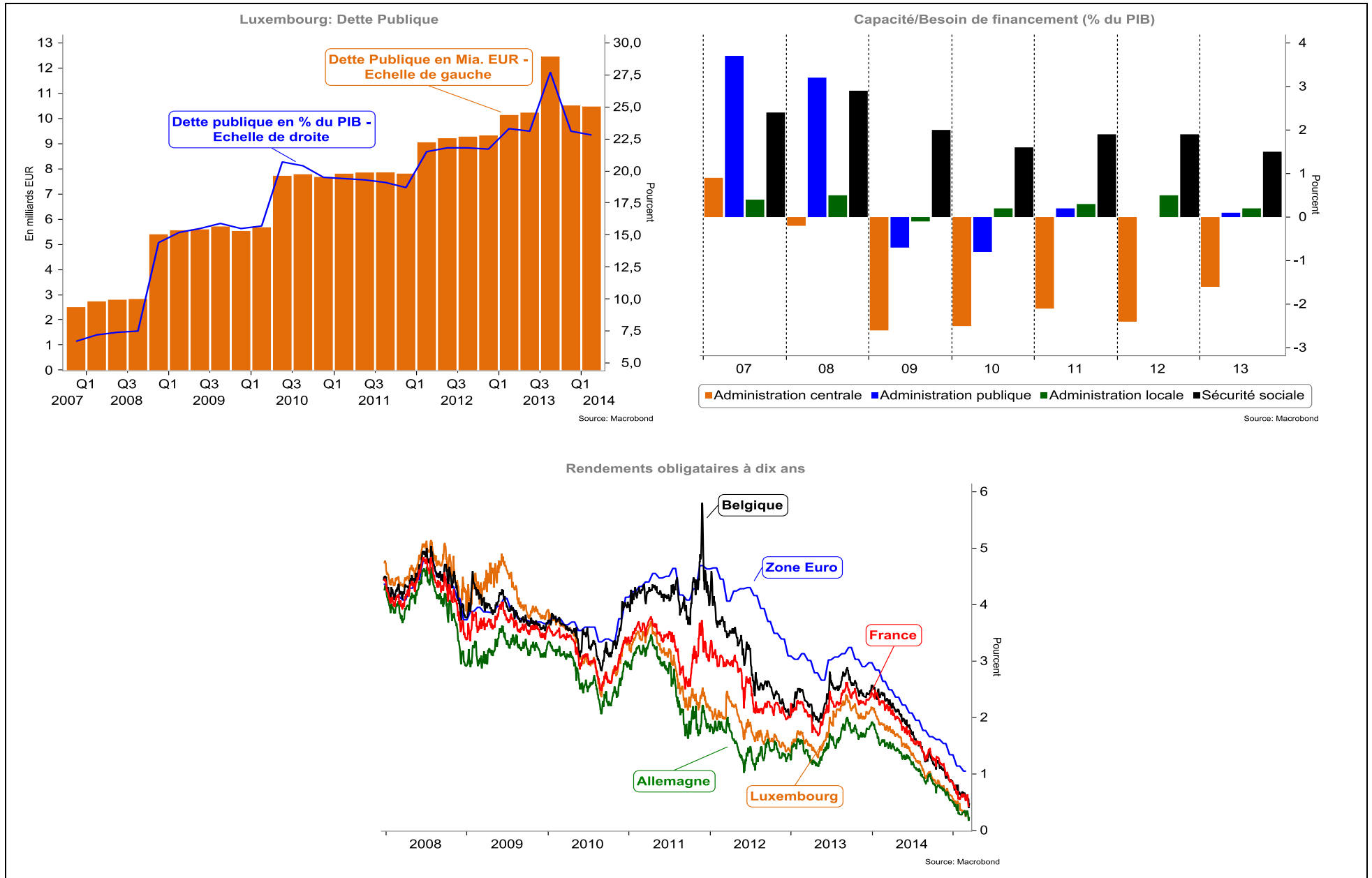
## INDICES DE CONFIANCE –

Les indices de confiance se basent sur des enquêtes menées auprès des ménages et des entreprises à intervalles réguliers permettant ainsi d'émettre des prévisions à court terme sur l'état de l'économie:



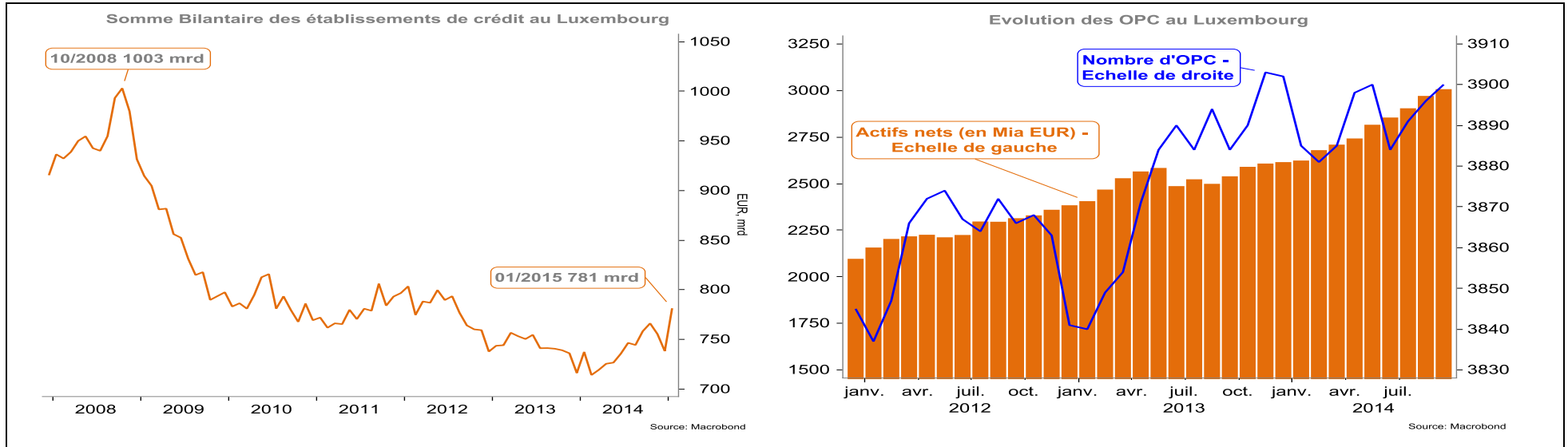
## FINANCES PUBLIQUES –

Connaissant une dégradation importante singulièrement lors des années de crise, il importe de suivre de près l'évolution des finances publiques dans une perspective de développement durable du modèle socio-économique luxembourgeois :



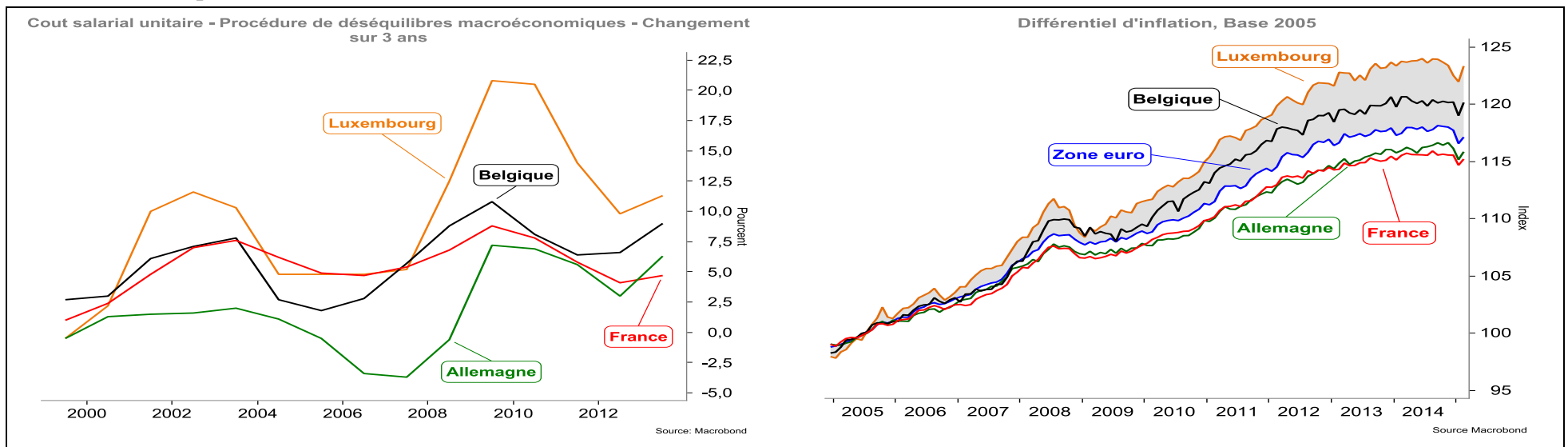
## PLACE FINANCIERE –

Etant le pilier phare de l'économie luxembourgeoise et un important prestataire de services aux ménages et aux entreprises, son évolution peut avoir des répercussions non-négligeables sur le reste de l'économie:



## COMPÉTITIVITÉ-COÛT –

L'évolution des coûts auxquels les entreprises doivent faire face détermine directement leur degré de compétitivité ainsi que le niveau et l'intensité des activités économiques:



## **A propos de la Fondation IDEA a.s.b.l.**

IDEA est un laboratoire d'idées autonome, pluridisciplinaire et ouvert, créé à l'initiative de la Chambre de Commerce, et qui a pour mission de mener des réflexions en faveur du développement durable du Luxembourg et de l'intérêt économique général du pays. IDEA souhaite contribuer à l'amélioration de la qualité du débat socio-économique, d'une part, en l'alimentant par des analyses économiques rigoureusement recherchées et documentées et, d'autre part, en proposant des pistes novatrices pour relever les grands défis d'avenir.

IDEA invite le public à discuter contradictoirement les analyses, idées et propositions qu'elle publie et organisera à cet effet régulièrement des conférences-débats, des tables rondes et des ateliers thématiques sur des sujets divers revêtant une importance capitale pour l'avenir socio-économique du Grand-duché de Luxembourg. Les publications, idées et vidéos d'IDEA profiteront d'une large diffusion via les médias sociaux.

### **Gouvernance**

IDEA est administré par un Conseil d'administration (CA) disposant de pouvoirs étendus pour gérer l'association. Il en définit les orientations et les priorités générales en concertation avec le Conseil scientifique (CS). Le CA pourra déléguer, sous sa responsabilité, la gestion journalière à un directeur chargé des affaires courantes.

Le Conseil scientifique (CS), actuellement en cours de constitution, est nommé par le CA pour un terme renouvelable de 3 ans. Il a pour vocation de conseiller et d'accompagner IDEA quant à la pertinence et l'opportunité des projets et activités menés. Il a un droit de regard sur les études, les prises de position et les pistes de réflexion élaborées et approuve les principales contributions mises au point. Il veille à ce que les activités menées s'inscrivent dans les missions stratégique et opérationnelle définies par les statuts. Le CS se prononce également sur la qualité scientifique et méthodologique des travaux. En outre, il intervient dans les travaux de l'association de son initiative propre ou sur demande du CA.

L'Equipe opérationnelle (EO) prépare les travaux et les contributions à élaborer par IDEA. Il incombe à l'EO de transformer les lignes directrices du CA en priorités de travail de l'association et de suivre constamment les avis et recommandations du CS dans le cadre de l'élaboration de ses contributions. Les travaux administratifs et de fonctionnement sont également du ressort de l'EO.

Pour plus d'informations :

[www.fondation-idea.lu](http://www.fondation-idea.lu)

[www.twitter.com/FondationIDEA](https://www.twitter.com/FondationIDEA)

### **Contacts de l'Equipe opérationnelle :**

Marc Wagener, tél: 42 39 39 376, [marc.wagener@fondation-idea.lu](mailto:marc.wagener@fondation-idea.lu)

Muriel Bouchet, tél : 42 39 39 491, [muriel.bouchet@fondation-idea.lu](mailto:muriel.bouchet@fondation-idea.lu)

Michel-Edouard Ruben, tél. 42 39 39 441, [michel-edouard.ruben@fondation-idea.lu](mailto:michel-edouard.ruben@fondation-idea.lu)

Jérôme Merker, tél. 42 39 39 354, [jerome.merker@fondation-idea.lu](mailto:jerome.merker@fondation-idea.lu)

Lynn Schetgen, tél: 42 39 39 486, [lynn.schetgen@fondation-idea.lu](mailto:lynn.schetgen@fondation-idea.lu)